




La Communauté du savoir



Un réseau de coopération
pour les établissements
d'enseignement supérieur
et de recherche
dans l'Arc jurassien
franco-suisse



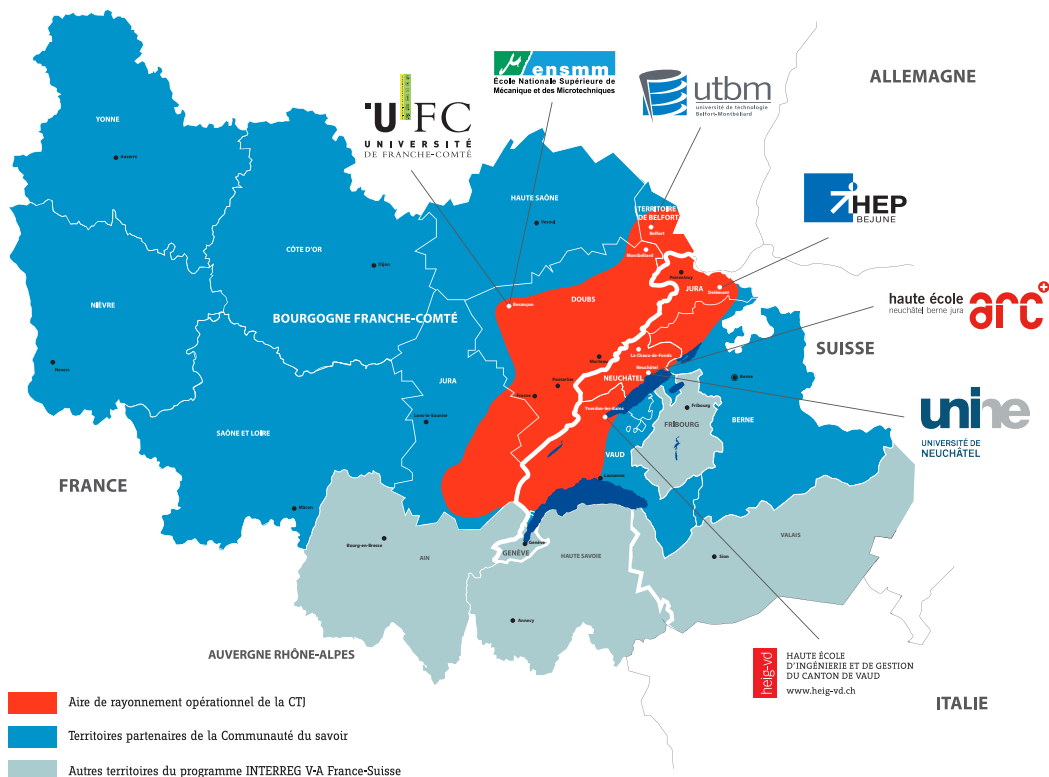
Communauté du savoir

*Partager, étudier & innover
dans l'Arc jurassien franco-suisse*

La Communauté du savoir

En bref...

En lien avec un territoire...



La Communauté du savoir (CdS) est un réseau qui pose un cadre de coopération visant à renforcer, valoriser et stimuler les collaborations franco-suisses dans l'Arc jurassien en matière de recherche, d'enseignement et d'innovation:

Garantir la pérennité des collaborations franco-suisses existantes

Passer de projets ponctuels à des grappes de projets consistants et cohérents entre eux

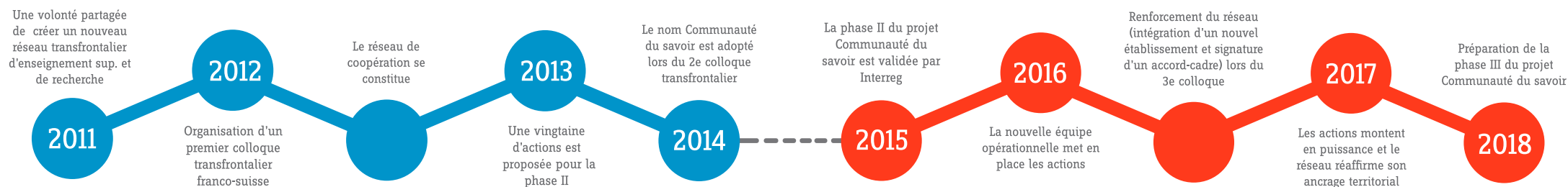
Permettre l'émergence de nouveaux projets

Affirmer une excellence territoriale

En chiffres...



En quelques dates...





Soutien à la mobilité

Déplacements

Déplacez-vous de l'autre côté de la frontière dans le cadre d'un projet de coopération. Nous remboursons vos frais de déplacement

Stages

Vous êtes étudiants ? Faites un stage au sein du réseau, nous vous accompagnons financièrement.



Soutien à l'innovation

Jurassic Labs

La Communauté du savoir met en réseau les structures d'innovation de l'Arc jurassien franco-suisse. Fablabs, tiers-lieux, makerspaces, ...

Arclab

Synthétiser les recherches existantes en matière d'innovation territoriale pour proposer des réponses aux acteurs du territoire



Soutien à l'enseignement et à la recherche



Valorisation du réseau

Séminaires

Organiser un séminaire franco-suisse entre vos étudiants

Journées thématiques

Organiser une journée thématique afin d'échanger avec vos homologues sur un sujet ou sur vos pratiques

Prêts bibliothèques

Emprunter gratuitement un ouvrage disponible dans les bibliothèques du réseau

Webcasts / Captation

Valoriser les événements des établissements membres et favoriser la diffusion des connaissances via des solutions de webcast/captation vidéo

Cartographie

Recenser les acteurs, les spécificités et les atouts de l'Arc jurassien franco-suisse. Permettre une meilleure visibilité du territoire

Colloques bi-annuels

Réunir, tous les deux ans, les membres du réseau à l'occasion d'un colloque transfrontalier

La communauté en parle



ArcLab

Nathalie KROICHVILI

Maître de conférence en sciences économiques,
UTBM, FEMTO-ST/RECITS

Hugues JEANNERAT

Chargé d'enseignement et chercheur
dans le domaine de l'innovation, UniNe

"Nos équipes de recherche avaient déjà eu quelques échanges scientifiques auparavant. La Cds nous permet à présent d'intensifier notre collaboration. Le projet de laboratoire d'analyse et de prospective de l'innovation territoriale 'ArcLab' en est un premier résultat concret"

Guillaume COURTEAU

Étudiant de l'ENSMM

"Ce financement est une véritable chance pour moi. Il m'a permis d'effectuer mon stage non rémunéré de 6 moi dans un laboratoire de recherche à la HEIG-VD en Suisse. Sans celui-ci, j'aurais dû renoncer, pour des raisons financières, à ce stage qui s'inscrit pleinement dans mon projet professionnel."



Stages



Jurassic Labs

Jérôme MIZERET

Manager du Fablab Neuch à la HE-Arc

"Les FabLabs et les centres créatifs sont des lieux de réflexion et de réalisation (think-tank et do-tank). Le but de Jurassic Labs est de réunir ces différentes structures autour de projets transfrontaliers pour que les particularités de chacun deviennent la force de tous."

Catherine TONDU

Journal en direct

"La première rencontre « 18/20 d'en direct », organisée grâce au soutien logistique et financier de la CdS, a favorisé les échanges et permis d'identifier les compétences du territoire autour du thème porteur de l'industrie du futur"



Journées
thématiques



Déplacements

Béatrice LAPEROU-SCHENEIDER

Maître de conférences en droit privé
et sciences criminelles à l'UFC

"La CdS a été un partenaire précieux dans l'élaboration d'un projet de séminaire portant sur le droit pénal suisse et le droit pénal français. Il permet de faire se rencontrer les étudiants de l'Université de Neuchâtel et de l'Université de Franche-Comté.

L'organisation logistique ainsi qu'une aide financière apportées par la CdS ont permis un montage rapide et efficace du projet."

Romain MORCRETTE

Bibliothécaire à la HEIG-VD



Prêt
bibliothèques

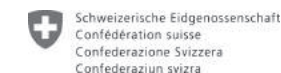
"La Coopération entre les bibliothèques de la CdS permet d'accéder gratuitement à une offre documentaire enrichie pour les publics des établissements membres : étudiants, enseignants, chercheurs et personnels administratifs."

Les porteurs du projet

L'association intercantonale arcjurassien.ch (Suisse) et l'Université de Franche-Comté (France) sont les porteurs du projet Communauté du savoir dans le programme Interreg V France-Suisse



Le projet Communauté du savoir est soutenu par le programme européen de coopération transfrontalière Interreg V France-Suisse 2014-2020 et a bénéficié à ce titre d'un soutien financier du Fonds européen de développement régional (FEDER) de 509 103,66€ et de fonds Interreg suisses de 300 000 CHF.



Les établissements membres de la CdS



ens2m.fr



he-arc.ch



heig-vd.ch



hep-bejune.ch



univ-fcomte.fr



unine.ch



utbm.fr

Pour plus d'informations, rendez-vous sur :

communautedusavoir.org

Contact : info@communautedusavoir.org

Et sur tous nos réseaux sociaux

Twitter



YouTube



LinkedIn

